



*Camera di Commercio di Savona
Bilancio di mandato 2011-2015*



Camera di Commercio
Savona



Gli anni di questo mandato hanno visto uno scenario economico complicato, per l'Italia e per il savonese. Abbiamo vissuto una dura crisi economica, che ha portato una diminuzione di aziende e un incremento della disoccupazione anche sul nostro territorio.

Aver superato cinque anni con questo scenario dà ancora più peso e spessore al ruolo della Camera di commercio e alla rendicontazione che vogliamo consegnare a tutti i nostri interlocutori. Un ruolo che abbiamo svolto con professionalità, spirito di servizio e capacità di adattamento alle mutevoli situazioni che abbiamo vissuto nel quinquennio.

In particolare nell'ultimo anno il nostro Ente si è già visto costretto a un significativo ridimensionamento delle fonti di finanziamento, ma abbiamo deciso di intervenire vigorosamente, affinché la crisi e i tagli del diritto annuale non ci impedissero di supportare le nostre imprese e di garantire gli stessi servizi. Abbiamo risposto alle richieste di un sistema di imprese che non ha mai smesso di lavorare, esportare, innovare e competere sui mercati.

La nostra fiducia nell'economia savonese non ha mai vacillato.

In cinque anni le imprese si sono rivolte a noi con le più disparate richieste di supporto, per sviluppare le loro attività. In cinque anni abbiamo restituito al territorio quasi 17,5 milioni di euro, abbiamo sostenuto l'innovazione, incentivato l'export e l'agroalimentare, rilasciato migliaia di certificati, abbiamo facilitato l'ingresso dei più giovani nel mondo del lavoro e non abbiamo mai smesso di comunicare attivamente con i nostri utenti, anche attraverso il web e i social network.

Oggi vediamo timidi ma incoraggianti segnali di ripresa del sistema economico. A seguito dell'imminente riforma dell'intero Sistema camerale nazionale e del nostro accorpamento con le Camere di commercio di Imperia e La Spezia che porterà la nascita di un nuovo ente, la Camera di commercio Riviera di Liguria, il 2016 vedrà un costante investimento di energie nel sostenere le imprese in questa fase delicata. Gli interventi sul territorio saranno selezionati per settore e razionalizzati al fine di consolidare il Sistema camerale e rilanciarne le funzioni strategiche.

Questo bilancio chiude un quinquennio difficile e apre a un nuovo inizio, certamente complesso, ma con nuove prospettive e nuovi traguardi da raggiungere. Un bilancio attraverso cui abbiamo l'ambizione di comunicare in modo leggibile, immediato e trasparente le priorità, gli interventi programmati e realizzati, i risultati raggiunti. È una testimonianza del ruolo fondamentale che l'Ente camerale svolge - e continuerà a svolgere - per promuovere e sostenere lo sviluppo dell'economia locale.

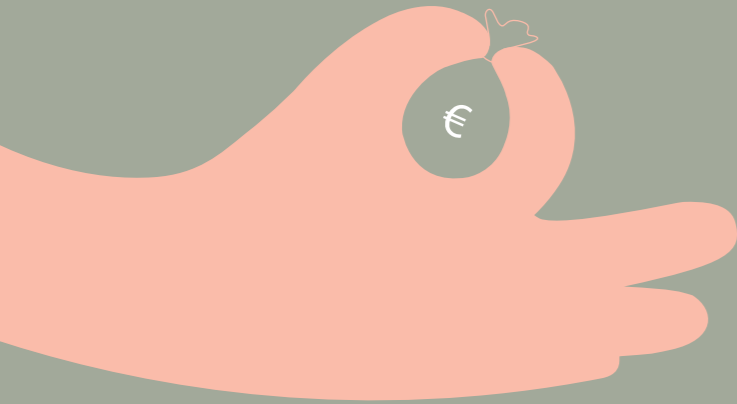
Il Presidente

Luciano Pasquale

Nota metodologica

L'intero bilancio di mandato è stato realizzato utilizzando una rappresentazione grafica dei dati, un'infografica, che ha un grande potenziale comunicativo perché racconta una storia, confronta i dati, mostra un processo, semplifica i risultati di una ricerca.

Nel nostro caso, una mano ci conduce in un viaggio attraverso gli ultimi cinque anni di attività della Camera di commercio di Savona. La nostra mano è disegnata utilizzando la tecnica antica e modernissima del pieno/vuoto, che si basa su un gioco delle forme implicito, non visibile immediatamente, ma da ricercare, da capire. In questo modo, l'infografica è in grado di rendere più digeribili anche i dati più pesanti ma, come si può vedere nelle pagine che seguono, niente riesce a spiegare che cosa sia un'infografica meglio di un'infografica.



Cinque anni di chiarezza
sotto gli occhi di tutti.



Proventi

20.090.456
diritto annuale
netto

5.331.165
diritti di segreteria
e oblazioni

2.894.535
contributi,
trasferimenti
e altre entrate

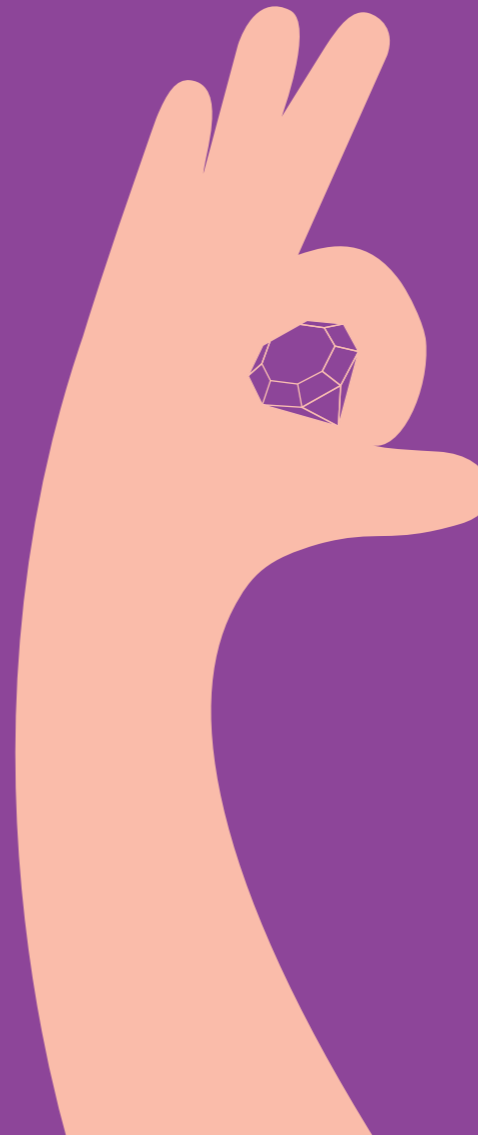
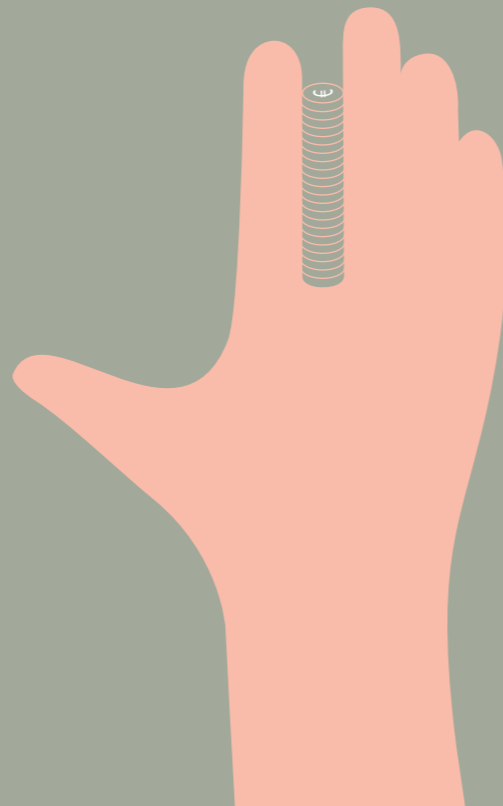
881.724
proventi da gestione
di beni e servizi

Risorse sul territorio

10.561.944 +
interventi
economici

6.899.587 =
investimenti

17.461.531
totale



Dettaglio sugli interventi economici

- 154.402
• 1,5%
informazione
economica
- 2.859.438
• 27,1%
supporto
alle PMI
- 1.096.097
• 10,4%
sostegno al
lavoro e
all'occupazione
- 1.991.494
• 18,9%
ricerca, sviluppo
e innovazione
- 449.056
• 4,3%
promozione
del turismo
provinciale
- 2.087.529
• 19,8%
promozione delle
eccellenze territoriali
- 150.905
• 1,4%
altri
- 1.773.021
• 16,8%
presenza delle
imprese nei
mercati esteri

• risorse in euro
• percentuale risorse destinate
agli interventi economici



Qui, a larghe vedute
corrispondono concrete ricchezze.



Iniziative promozionali

1.507.163
risorse
economiche

74
manifestazioni
e iniziative

2.348
imprese
beneficiarie

Contributi alle imprese

• 350.948
• 163
partecipazione
a fiere

• 225.911
• 504
formazione
obbligatoria
delle imprese

• 306.900
• 335
qualificazione
imprese
autotrasporto
e certificazione
FGAS e HACCP

• 740.624
• 181
iniziative
promozionali
organizzate
da enti terzi

• 394.381
• 61
reti di
impresa

• 33.569
• 23
abbattimento
costi della
garanzia

• 51.755
• 27
certificazioni
volontarie

• 2.104.088
• 1.294
totale

• risorse erogate in euro
• numero imprese beneficiarie



*Eccellenze in digitale****

8
corsi di
formazione

114
partecipanti

101
interventi
di assistenza
one to one

117
imprese
aderenti



*Posta Elettronica Certificata***

10.095
società
con PEC

87%
percentuale
società con PEC

14.810
imprese individuali
con PEC

82%
percentuale imprese
individuali con PEC



Evoluzione digitale, innovazione reale.

Dispositivi firma digitale

4.269
dispositivi
rilasciati



*Fatturazione elettronica**

209
imprese
aderenti

1.250
fatture
registrate

*Servizio delle Camere di Commercio attivo da marzo 2015

**Dati al 31 dicembre 2015

***Progetto realizzato in collaborazione con Unioncamere
e Google (dati delle edizioni 2014 e 2015)



Corsi e partecipanti

12
corsi di formazione
e aggiornamento

326
partecipanti
corsi

6
seminari
informativi

110
partecipanti
seminari

18
totale corsi
e seminari

436
totale
partecipanti

Le attività di internazionalizzazione, in particolare quelle promozionali, sono state svolte in collaborazione con l'Azienda Speciale per la formazione professionale e la promozione tecnologica e commerciale.



Risorse economiche

1.773.021
euro




Documenti per l'estero

5.937
certificati

1.976
visti/legalizzazioni
per l'estero

97
carnet
ATA/CPD

327
convalide numero
meccanografico



Made in Savona,
ready for the world.



Iniziativa mercati esteri

9
B2B e
incontri d'affari

11
partecipazioni
a fiere

3
altre attività
di promozione

21
incontri
e iniziative

189
imprese
coinvolte

Servizi per l'estero

183
utenti
sportello

43
utenti
Worldpass

570
contatti
e informazioni mail

Paesi coinvolti per incontri B2B Brasile, Canada, Cina, Corea, Francia, Germania, Giappone, Lettonia, Polonia, Repubbliche Baltiche, Repubblica Ceca, Romania, Russia, Svezia, Ucraina, Ungheria, Usa. **Principali fiere** Anuga, Euroflora, Fancy Food, Host, Italie A Table, Myplant & Garden, Rigafood, Sial, Sirha, Tuttofood.

Alternanza scuola-lavoro

4.107
studenti
coinvolti

23
istituti
coinvolti

202
classi

380
stage e
tirocini attivati

86
imprese
coinvolte

Sportello Nuova Imprenditoria

188 +
richieste
sull'iter
burocratico

1.284 =
richieste su
finanziamenti
e agevolazioni

1.472 →
totale
utenti

894
aspiranti
imprenditori



Un territorio
che fa scuola.



Risorse economiche

1.096.097
euro*

Formazione per le imprese

79
giornate
di formazione
e assistenza

398 +
imprenditoria
femminile

467 +
fondi europei

35 +
accesso
al credito
per le PMI

242 +
reti d'impresa

99 +
sicurezza alimentare
e ambientale

48 +
analisi sensoriali

63 =
operatori settore
agroalimentare

1.352
partecipanti
alle iniziative

*Comprensivo della quota erogata a SPES per il sostegno della sede universitaria a Savona

Ospitalità
Italiana*

123**

Artigiani
in Liguria*

55**

Ristoranti
del Cuore*

22**

Liguria
Gourmet*

7**

Italian Quality
Experience*

163
imprese agroalimentari
promosse su iqex.it

*Dati al 31 dicembre 2015

**Imprese aderenti

Promozione del territorio?
Territorio promosso.

Controlli
prodotti
di origine

9.595
prodotti
DOP

1.064
prodotti
IGP

Imprese
premiare

32
riconoscimenti a
imprese storiche

15
attestati a
imprese estere
sul territorio

9
premi impresa
Amica delle Donne

21
riconoscimenti
impresa esportatrice

10
attestati di merito
per la valutazione
di danni alle imprese
colpite da calamità

9
attestati impresa
responsabile - Buone prassi
di genere

69
attestati a
imprese
iscritte a iqex.it



*Attività del
Laboratorio Chimico
Merceologico***

858.235
analisi

78.109
campioni
analizzati

57.354
rapporti di prova
emessi con
logo Accredia

2.804
controlli
ambientali interni

31.983
quantità rifiuti
smaltiti (kg)

*Centro di sperimentazione e assistenza agricola

**Il Laboratorio Chimico Merceologico ha operato fino a febbraio 2015 all'Interno dell'Azienda Speciale per la formazione professionale e la promozione tecnologica e commerciale. Dal 1° marzo 2015 opera come LABCAM srl.



*L'agroalimentare
ha l'oro in bocca.*



*Attività
del CeRSAA**

3.539
rapporti
di prova

64
progetti

124
pubblicazioni
tecniche
e scientifiche

204
saggi
di efficacia
e di residui

420
analisi
stabilità
alberate

230
saggi di
ricerca e
sperimentazione

54
tirocini
per scuole
e università

865
partecipanti
a seminari
e convegni

Registro imprese

38.630
imprese
e unità locali
registrate*

30.595
imprese
registrate*

26.886
imprese
attive*

131.450
pratiche ricevute
e lavorate

3
giorni medi
di lavorazione
delle pratiche*

Certificazioni

36.827
visure e certificati
rilasciati

3.673
carte
tachigrafiche

15.013
bilanci
depositati

Il lavoro ha
le carte in regola.

*Dati al 31 dicembre 2015

Suap*

69
comuni della
provincia

47
comuni con
SUAP autonomo

22
comuni con
SUAP in delega

31,9
percentuale comuni
SUAP in delega

Pratiche Comunica

impresainungiorno.gov.it

102.379
verso
INPS

2.614
verso
INAIL

24.965
verso Agenzia
delle Entrate

Regolazione del mercato

823
procedure di
mediazione avviate

60.000
mediazioni: valore
medio delle procedure
nel 2015 [euro]

30/60
mediazioni: tempo
medio di conclusione
(giorni)

2.966
metrologia legale:
verifiche effettuate

2
regolazione del mercato:
corsi di formazione

51
regolazione del mercato:
partecipanti ai corsi

Età media del personale

- 51
- 46
- 40
- 39



☺
Le persone, l'unità di misura del lavoro.
☹

Personale

totale dipendenti	percentuale assunti a tempo indeterminato
• 50	• 98%
• 3	• 100%
• 14	• 86%
• 14	• 93%



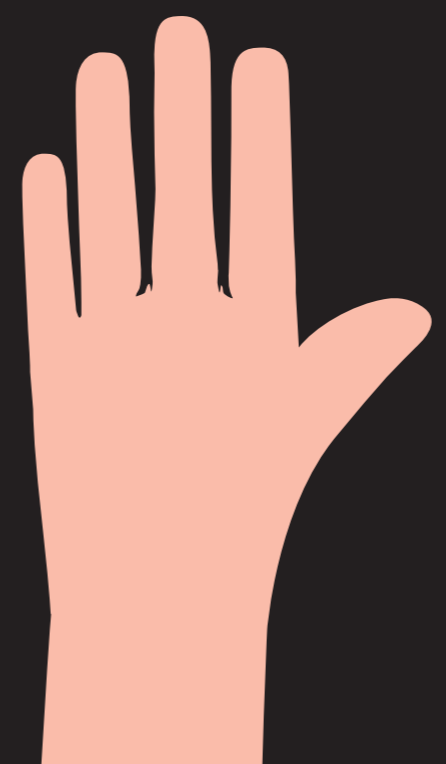
Tutti i dati sono aggiornati al 31.12.2015

- Camera di Commercio di Savona
- CeRSAA - Centro di sperimentazione e assistenza agricola
- Azienda speciale per la formazione professionale e la promozione tecnologica e commerciale
- Labcam srl

Scolarizzazione

percentuale dipendenti laureati

- 35%
- 33%
- 64%
- 79%



Genere

percentuale donne rispetto al totale del personale

- 70%
- 67%
- 50%
- 64%



Una comunicazione
che lascia il segno.



Informazione specialistica

Newsletter tematiche
sito istituzionale

5.475
iscritti
database

682
newsletter
inviate

savonaeconomica.it*

8.160
notizie
pubblicate

Agricoltura News**

111
puntate format
televisivo

22
ore
trasmissione

Comunicati stampa

- 249
- 76
- 196

Siti web

sv.camcom.gov.it

370.609
utenti unici

862.716
visitatori

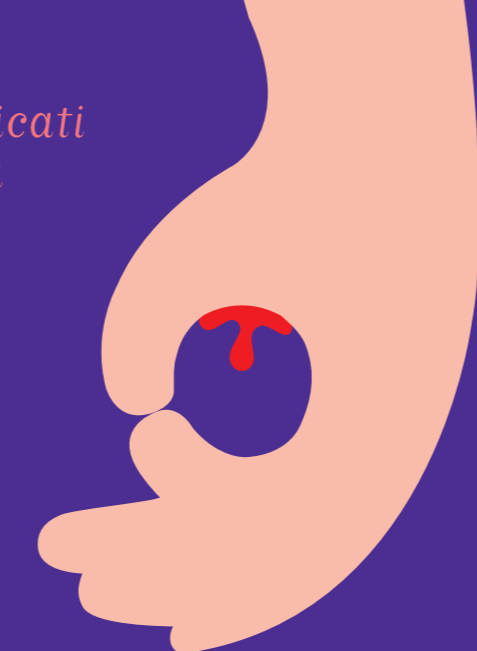
41.849.842
pagine viste

cersaa.it

6.048
utenti unici

16.896
visitatori

70.752
pagine viste



Social network



dal 1° giugno
2015

6.405
post

476
"mi piace"

dal 2010

2.235
"mi piace"

dal 22 maggio
2013

31.000
tweet

2.938
follower

da luglio
2012

2.740
tweet

1.381
follower

dal 13
ottobre 2014

221
tweet

204
follower

dal 17 febbraio
2012

8
video

378
visualizzazioni

da agosto
2012

49
video

8.465
visualizzazioni

dal 8 gennaio
2011

97
video

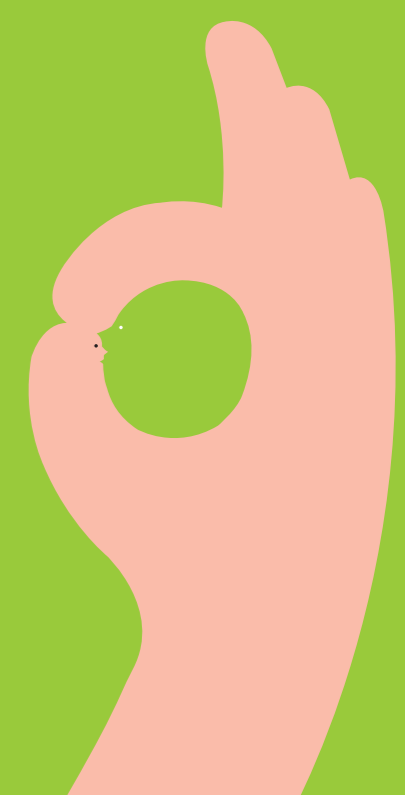
dal 28
gennaio 2014

51
follower

16.228
visualizzazioni

dall'11 aprile
2012

84
follower



* periodico online edito dalla Camera di Commercio
• CeRSAA - Centro di sperimentazione e assistenza agricola

** testata giornalistica edita dal CeRSAA • Camera di Commercio di Savona
• Azienda speciale per la formazione professionale e la promozione tecnologica e commerciale

Società partecipate del territorio

• 2,06
• 12.347
Autostrada
Albenga-Garessio-Ceva

• 2,00
• 6.498.704
Autostrada dei Fiori

• 0,92
• 228.360
Filse - Finanziaria Ligure
per lo sviluppo economico

• 0,03
• 1.548
Banca di credito coop. di Alba,
Langhe e Roero a r.l.

• 0,51
Fondazione Slala
Sistema logistico
del nord-ovest d'Italia

• 8,12
• 39.532
IPS - Insediamenti
Produttivi Savonesi

• 12,00
• 14.400
Liguria International

Società controllate

• 100
• 100.000
Labcam*

• 25
• 64.557
Spes - Società
promozione enti
savonesi per
l'università

*L'importante è far
vincere il territorio.*

Società partecipate del Sistema camerale

• 0,23
• 4.563
Agroqualità

• 0,09
• 347
IC Outsourcing

• 0,16
• 27.491
Infocamere

• 0,49
• 5.160
Isnart

• 0,05
• 779
Sistema Camerale Servizi

• 0,42
• 5.555
Tecnoservicecamere

• 0,08
• 631
Uniontrasporti

• percentuale quota di possesso
• capitale sottoscritto in euro

Tutti i dati sono relativi al 2015

*Il Laboratorio chimico merceologico della Camera di Commercio di Savona opera come Labcam srl da marzo 2015. Precedentemente operava all'interno dell'Azienda Speciale per la formazione professionale e la promozione tecnologica e commerciale.

La governance

Camera di Commercio di Savona

Consiglio camerale

Luciano Pasquale - Presidente
credito e assicurazioni*

commercio*

Vincenzo Bertino - Vicepresidente
Roberto Manzo
Paolo Prefumo
Annamaria Torterolo
Franco Zino

agricoltura*

Paolo Calcagno

industria*

Mariano Cerro
Albino Chiesa
Mauro Fresia
Gianfranco Gaiotti

artigianato*

Bruno Angelucci
Gianni Carbone
Paola Freccero
Giancarlo Grasso
Attilio Penna

cooperazione*

Mattia Rossi

turismo*

Giuseppe Cerminara
Maurizio Devasini

trasporti e spedizioni*

Giuseppe Barberis

servizi alle imprese*

Marinella Fasano
Vincenzo Zarrillo

altri settori*

Luciano Manasia

marittimo e portuale*

Riccardo Genta (dimesso il 29.01.2014)

florovivaismo*

Ennio Fazio

organizzazioni

sindacali dei lavoratori*

Giuseppe Giangrande

associazioni consumatori e utenti*

Federico Ascheri

Giunta camerale

Luciano Pasquale - Presidente
credito e assicurazioni*

Vincenzo Bertino - Vicepresidente
commercio*

Paolo Calcagno
agricoltura*

Gianni Carbone
artigianato*

Mariano Cerro
industria*

Eliana Tienforti - Segretario generale
(fino al 31.10.2014)

Costantina de Stefano - Segretario generale f.f.

Collegio Revisori dei Conti

Silvano Montaldo (fino al 10.11.2013)

Nadia Ribaudò (fino al 10.11.2013)

Massimo Dafano

Giampaolo Provaggi

Michele Vitale

Azienda speciale
per la formazione professionale
e la promozione tecnologica
e commerciale

Giancarlo Grasso - Presidente
Luca Medini - Direttore generale

CeRSAA
Centro di sperimentazione
ed assistenza agricola

Paolo Calcagno - Presidente
Giovanni Minuto - Direttore generale

* settore rappresentato

Il presente bilancio di mandato è stato redatto da un gruppo di lavoro composto da Donatella Persico (responsabile unità di staff - servizi di Segreteria generale) della Camera di Commercio di Savona, e da Vincenzo Filetti (coordinatore area comunicazione e web), Patrizia Cacciari, Alma Carrara, Mario Goddi, Silvia Pirolli di Si.Camera - Sistema Camerale Servizi di Roma (sicamera.camcom.it).

Finito di stampare nel mese di aprile 2016



Camera di Commercio
Savona

